

- freibleibendes Angebot -

K01633

1 doppelseitige Gehrungssäge

Fabrikat: Petrici

Typ: UNIVER 500

Bj. 1996



Arbeitsbreite ca.
feste Seite

3.100 mm lt. Skala
links



Breitenverstellung

manuell mit Handrad, Lupe
pneumatische Spannung



Mittenunterstützung abnehmbar, Positionierung

manuell



Schwenkung

Skala – Auflösung

0 – 45 Grad

Schwenkung gegen manuell verstellbaren Anschlag
Schwenkbewegung

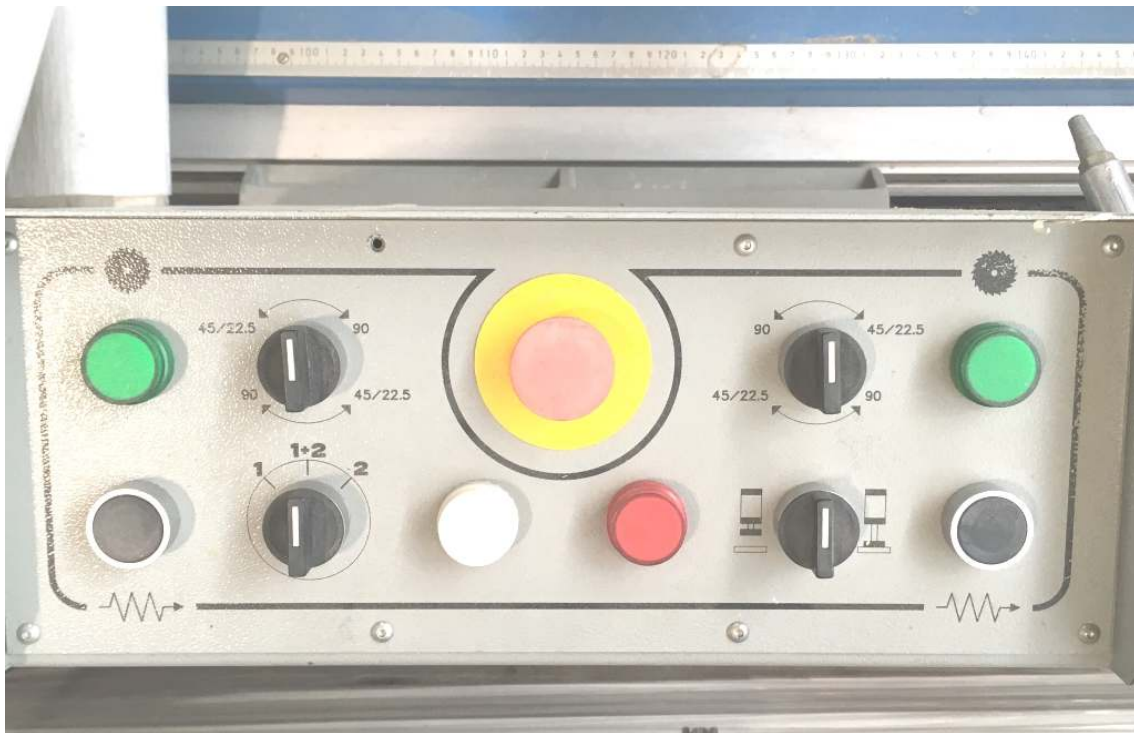
1 Grad lt. Skala
pneumatisch
pneumatisch



K01633 doppelseitige Gehrungssäge, Fabrikat: Petrici, Typ: UNIVER 500

Einspannquerschnitt	Tiefe ca.	150 mm
	Spannzylinder	manuell einstellbar
	Höhe ca.	250 mm
	Spannzylinder	manuell einstellbar

2-Hand-Automatik



Sägeschutzhaube automatisch absenkbar	pneumatisch
Hub ca.	80 mm

Sägeblatt-D max.	500 x 30 x 4 mm
Zähne	Z 120
Elektrischer Anschlusswert	4,5 kW
	3 Ph, 50 Hz, 12 A

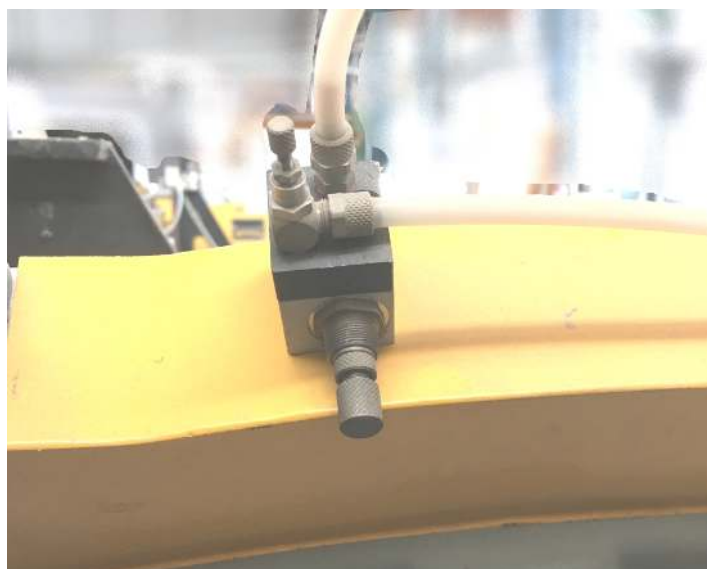




Schmiernebelautomatik

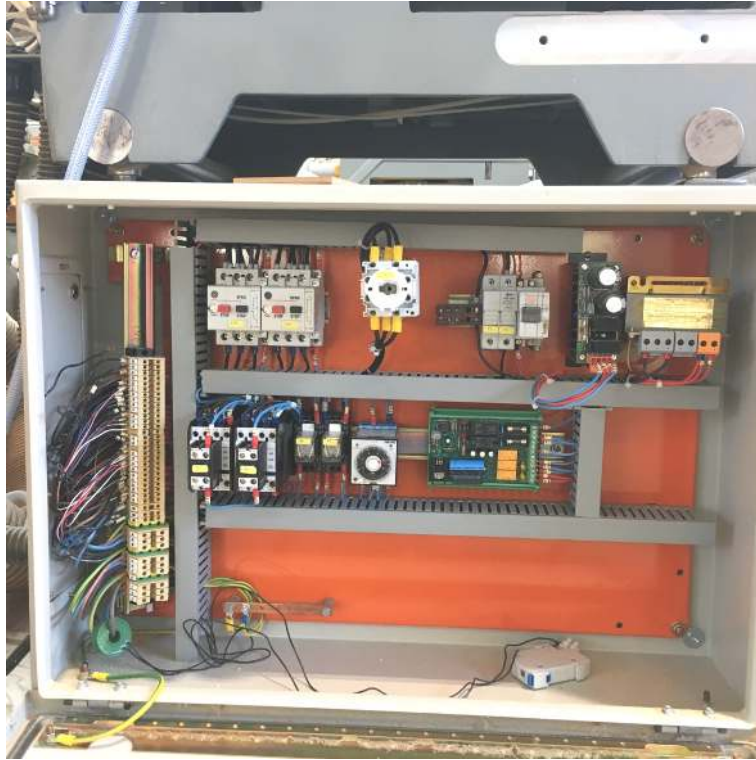
Dosierung

pneumatisch
über Rändelschraube



Wahlschalter	1	nur Säge 1
	2	nur Säge 2
	1 + 2	Säge 1 + 2

Absaugung, Stutzen je Sägeblatt, D	70 mm
Druckluft	6,5 bar
Verbrauch ca.	2 NL/min



Außenabmessungen Lx B ca.	4.250 x 1.200 mm
Gewicht ca.	1.500 kg

prompt verfügbar nach Demontage und Verladung kundenseits

Für weitere Fragen kontaktieren Sie uns bitte:

SÜMA GmbH
Holzbearbeitungsmaschinen

Handelsregister Mannheim · HRB-Nr. 210909
Geschäftsführer: Johannes Rettig

Johannes Rettig
Dipl.Ing. (FH) Holztechnik

Mobil 01727096812

